

Accés a Microsoft *Teams (plataforma de docència online) SECUNDÀRIA.

Per a poder accedir a les nostres classes online, utilitzarem les eines que ens proporciona la plataforma de centre *Office365. Per aqueix motiu, necessitarem disposar del nostre correu electrònic i contrasenya. En cas de no disposar del nostre correu i contrasenya, podrem sol·licitar-los a través del correu electrònic: suporteso@colsantacruz.es, enviant nom complet i any de naixement.

Per a poder accedir a Teams seguirem els següents passos:

1. Utilitzar els navegadors: Chrome o Edge.
2. Accedir a la pàgina web del col·legi www.colsantacruz.es.
3. Anar al botó situat a la cantonada superior dreta amb la etiqueta "E-mail":

Acceso a Microsoft Teams (plataforma de docencia online) SECUNDARIA.

Para poder acceder a nuestras clases online, utilizaremos las herramientas que nos proporciona la plataforma de centro Office365. Por ese motivo, necesitaremos disponer de nuestro correo electrónico y contraseña.

En caso de no disponer de nuestro correo y contraseña, podremos solicitarlos a través del correo electrónico: suporteso@colsantacruz.es, enviando nombre completo y año de nacimiento.

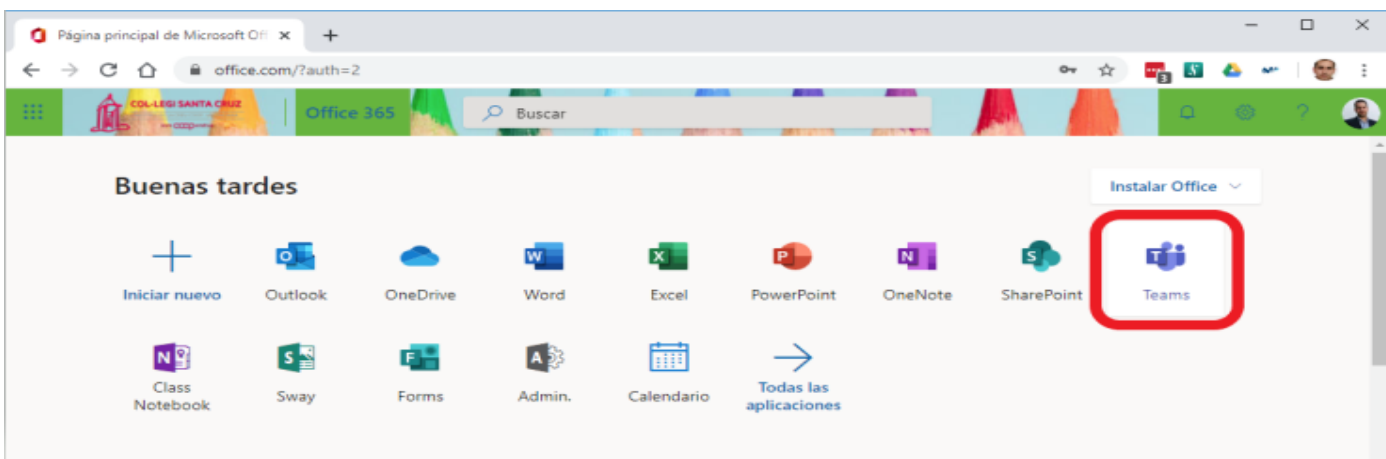
Para poder acceder a Teams seguiremos los siguientes pasos:

1. Utilizar los navegadores: Chrome o Edge.
2. Acceder a la página web del colegio www.colsantacruz.es.
3. Ir al botón situado en la esquina superior derecha con la etiqueta "E-mail":



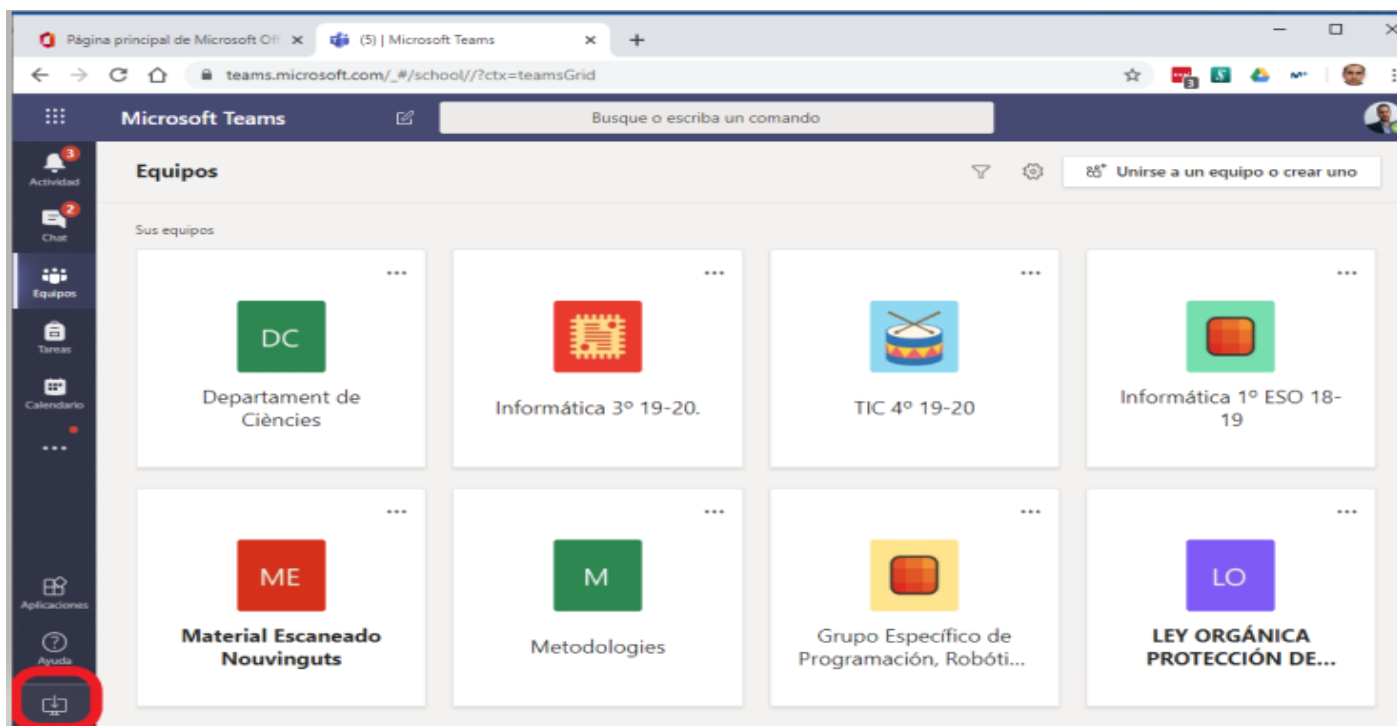
4. Introduir el nostre correu electrònic i contrasenya.
5. Accedir a l'eina Teams:

4. Introducir nuestro correo electrónico y contraseña.
5. Acceder a la herramienta Teams:



Es recomana (NO OBLIGATORI), en cas de ser possible, descarregar l'aplicació per a pc per a poder treballar més còmodament:

Se **recomienda (NO OBLIGATORIO)**, en caso de ser posible, descargar la aplicación para pc para poder trabajar más cómodamente:



En la secció "Equip", podràs trobar totes les assignatures a les quals estàs matriculat i on podràs trobar el material per a treballar, un xat i el professor podrà atendre els vostres dubtes.

A més, dins d'aquests equips, aquells professors que ho requerisquen podran realitzar certes activitats en les quals explicarà online.

Per a unir-se, simplement hauràs de prémer el botó "unir-se" quan aparega dins de l'assignatura.

Recordeu el següent:

- Mai encengues la webcam.
- A poder ser, entra amb el micròfon silenciats i mantin-lo així tota la classe llevat que te l'especifique el professor.
- Escribe amb educació. Estàs en el col·legi.
- No molestes als teus companys: Els insults es castigaran com es faria en el col·legi.

En la sección "Equipo", podrás encontrar todas las asignaturas a las que estás matriculado y donde podrás encontrar el material para trabajar, un chat y el profesor podrá atender vuestras dudas.

Además, dentro de estos equipos, aquellos profesores que lo requieran podrán realizar ciertas actividades en las que explicará online.

Para unirse, simplemente tendrás que pulsar el botón "unirse" cuando aparezca dentro de la asignatura.

Recordad lo siguiente:

- Nunca enciendas la webcam.
- A poder ser, entra con el micrófono silenciado y mantenlo así toda la clase a no ser que te lo especifique el profesor.
- Escribe con educación. Estás en el colegio.
- No molestes a tus compañeros: Los insultos se castigarán como se haría en el colegio.
-

RECORDA QUE ESTÀS EN CLASSE DURANT LES LLIÇONS ONLINE, AIXÍ QUE COMPORTA'T AMB EDUCACIÓ.

RECUERDA QUE ESTÁS EN CLASE DURANTE LAS LECCIONES ONLINE, ASÍ QUE COMPÓRTATE CON EDUCACIÓN.